



**КОМИТЕТ ИМУЩЕСТВЕННЫХ ОТНОШЕНИЙ  
АДМИНИСТРАЦИИ ПЕРМСКОГО МУНИЦИПАЛЬНОГО РАЙОНА**

**РАСПОРЯЖЕНИЕ**

24.05.2022

№ 2045

**Об установлении публичного  
сервитута на часть земельных  
участков**

В соответствии со ст. 23, гл. V.7 Земельного кодекса Российской Федерации, Федеральным законом от 25.10.2001 № 137-ФЗ «О введении в действие Земельного кодекса Российской Федерации», пп. 3.7.5 п. 3.7 разд. 3 Положения о комитете имущественных отношений администрации Пермского муниципального района, утвержденного решением Земского Собрания Пермского муниципального района Пермского края от 22.12.2016 № 178, на основании ходатайства открытого акционерного общества «Межрегиональная распределительная сетевая компания Урала» (ИНН 6671163413, ОГРН 1056604000970) (далее - ОАО «МРСК Урала») от 11.04.2022 № 3065:

1. Установить в интересах ОАО «МРСК Урала» публичный сервитут общей площадью 6946 кв.м на часть земельных участков:

- с кадастровым номером 59:32:1100001:103, расположенный по адресу: Пермский край, Пермский район, Двуреченское с/п, д. Мостовая, ул. Ямы, 2а;
- с кадастровым номером 59:32:1100001:1103, расположенный по адресу: Пермский край, Пермский район, Двуреченское с/п, д. Мостовая, ул. Ямы, 12;
- с кадастровым номером 59:32:1100001:1204, расположенный по адресу: Пермский край, Пермский район, Двуреченское с/п, д. Мостовая, ул. Ямы, з/у 19а;
- с кадастровым номером 59:32:1100001:159, расположенный по адресу: Пермский край, Пермский район, Двуреченское с/п, д. Мостовая, ул. Ямы, 8а;
- с кадастровым номером 59:32:1100001:2306, расположенный по адресу: Пермский край, Пермский район, Двуреченское с/п, д. Мостовая, ул. Ямы, 29;
- с кадастровым номером 59:32:1100001:2339, расположенный по адресу: Пермский край, Пермский район, Двуреченское с/п, д. Мостовая, ул. Оря;
- с кадастровым номером 59:32:1100001:2451, расположенный по адресу: Пермский край, Пермский район, Двуреченское с/п, д. Мостовая, ул. Ямы, з/у 7а;
- с кадастровым номером 59:32:1100001:2605, расположенный по адресу: Пермский край, Пермский район, Двуреченское с/п;
- с кадастровым номером 59:32:1100001:2630, расположенный по адресу: Пермский край, Пермский район, Двуреченское с/п, д. Мостовая;

- с кадастровым номером 59:32:1100001:329, расположенный по адресу: Пермский край, Пермский район, Двуреченское с/п, д. Мостовая, ул. Ямы, 27;
- с кадастровым номером 59:32:1100001:356, расположенный по адресу: Пермский край, Пермский район, Двуреченское с/п, д. Мостовая, ул. Ямы, 20а;
- с кадастровым номером 59:32:1100001:531, расположенный по адресу: Пермский край, Пермский район, Двуреченское с/п, д. Мостовая, ул. Оря;
- с кадастровым номером 59:32:1100001:736, расположенный по адресу: Пермский край, Пермский район, Двуреченское с/п, д. Мостовая, ул. Оря, з/у 40;
- с кадастровым номером 59:32:1100001:738, расположенный по адресу: Пермский край, Пермский район, Двуреченское с/п, д. Мостовая, ул. Ямы, 8;
- с кадастровым номером 59:32:1100001:739, расположенный по адресу: Пермский край, Пермский район, Двуреченское с/п, д. Мостовая;
- с кадастровым номером 59:32:1100001:741, расположенный по адресу: Пермский край, Пермский район, Двуреченское с/п, д. Мостовая, ул. Ямы, 1;
- с кадастровым номером 59:32:1100001:746, расположенный по адресу: Пермский край, Пермский район, Двуреченское с/п, д. Мостовая;
- с кадастровым номером 59:32:1100001:747, расположенный по адресу: Пермский край, Пермский район, Двуреченское с/п, д. Мостовая, ул. Ямы, 22;
- с кадастровым номером 59:32:1100001:876, расположенный по адресу: Пермский край, Пермский район, Двуреченское с/п, д. Мостовая, ул. Оря, з/у 38
- с кадастровым номером 59:32:1100001:912, расположенный по адресу: Пермский край, Пермский район, Двуреченское с/п, д. Мостовая, ул. Оря, 45;
- с кадастровым номером 59:32:3720008:174, расположенный по адресу: Пермский край, Пермский район, Двуреченское с/п, в 1,250 км, по направлению на юг от д. Мостовая;
- с кадастровым номером 59:32:3720008:220, расположенный по адресу: Пермский край, Пермский район, Двуреченское с/п, д. Мостовая.

Срок: 49 лет.

Цель: Для размещения объекта электросетевого хозяйства «ВЛ-0,4 кВ Ф. 1 от ТП-63228».

2. Утвердить границы публичного сервитута земельных участков, указанных в п. 1 настоящего распоряжения, согласно прилагаемой схеме расположения границ публичного сервитута.

3. Срок, в течение которого использование указанных в п. 1 настоящего распоряжения земельных участков в соответствии с их разрешенным использованием будет невозможно или существенно затруднено в связи с осуществлением сервитута – не установлен.

4. Порядок установления зон с особыми условиями использования территорий и содержание ограничений прав на земельные участки в границах таких зон установлен Постановлением Правительства РФ от 24.02.2009 № 160

«О порядке установления охранных зон объектов электросетевого хозяйства и особых условий использования земельных участков, расположенных в границах таких зон».

5. Плата за публичный сервитут не устанавливается в соответствии с ч. 4 ст. 3.6 Федерального закона от 25.10.2001 года № 137-ФЗ «О введении в действие Земельного кодекса Российской Федерации».

6. Комитету имущественных отношений администрации Пермского муниципального района в течение 5 рабочих дней со дня подписания настоящего распоряжения:

6.1. Направить настоящее распоряжение правообладателям земельных участков, указанных в п. 1 распоряжения;

6.2. Направить настоящее распоряжение в Управление Федеральной службы государственной регистрации, кадастра и картографии по Пермскому краю;

6.3. Направить настоящее распоряжение в ОАО «МРСК Урала», а также сведения о лицах, являющихся правообладателями земельных участков, сведения о лицах, подавших заявления об учете их прав (обременений прав) на земельные участки, способах связи с ними, копии документов, подтверждающих права указанных лиц на земельные участки;

6.4. Направить в администрацию Двуреченского сельского поселения настоящее распоряжение для опубликования в порядке, установленном для официального опубликования (обнародования) муниципальных правовых актов уставом поселения.

7. Разместить настоящее распоряжение на сайте Пермского муниципального района [www.permraion.ru](http://www.permraion.ru).

8. Настоящее распоряжение вступает в силу со дня его подписания.

9. Контроль исполнения распоряжения оставляю за собой.

Председатель комитета



Д.В. Ракицкий

Приложение № 1  
к распоряжению  
комитета имущественных  
отношений администрации  
Пермского муниципального района  
от 24.05.2022 № 2045

**ОПИСАНИЕ МЕСТОПОЛОЖЕНИЯ ГРАНИЦ**

Публичный сервитут для размещения объекта электросетевого хозяйства «ВЛ-0,4КВ Ф.1 от ТП-63228»

(наименование объекта, местоположение границ которого описано (далее - объект)

**Раздел 1**

**Сведения об объекте**

Сведения об объекте		
№ п/п	Характеристики объекта	Описание характеристик
1	2	3
1	Местоположение объекта	Пермский край, Пермский район
2	Площадь объекта +/- величина погрешности определения площади (Р+/- Дельта Р)	6946 кв.м ± 17 кв.м
3	Иные характеристики объекта	Публичный сервитут для размещения объекта электросетевого хозяйства «ВЛ-0,4КВ Ф.1 от ТП-63228» на срок 49 лет

Приложение № 2  
к распоряжению  
комитета имущественных  
отношений администрации  
Пермского муниципального района  
от 24.05.2022 № 2045

Раздел 2

Сведения о местоположении границ объекта					
1. Система координат МСК-59, зона 2					
2. Сведения о характерных точках границ объекта					
Обозначение характерных точек границ	Координаты, м		Метод определения координат характерной точки	Средняя квадратическая погрешность положения характерной точки (М), м	Описание обозначения точки на местности (при наличии)
	X	Y			
1	2	3	4	5	6
1	497296.78	2256989.00	Метод спутниковых геодезических измерений (определений)	0.10	-
2	497297.33	2256992.96	Метод спутниковых геодезических измерений (определений)	0.10	-
3	497286.61	2256994.43	Метод спутниковых геодезических измерений (определений)	0.10	-
4	497293.40	2257039.01	Метод спутниковых геодезических измерений (определений)	0.10	-
5	497299.91	2257080.50	Метод спутниковых геодезических измерений (определений)	0.10	-
6	497279.12	2257119.18	Метод спутниковых геодезических измерений (определений)	0.10	-
7	497261.03	2257153.30	Метод спутниковых геодезических измерений (определений)	0.10	-
8	497284.24	2257185.71	Метод спутниковых геодезических измерений (определений)	0.10	-
9	497312.82	2257215.14	Метод спутниковых геодезических измерений (определений)	0.10	-
10	497344.12	2257246.38	Метод спутниковых геодезических измерений (определений)	0.10	-
11	497383.47	2257250.96	Метод спутниковых геодезических измерений (определений)	0.10	-
12	497383.01	2257254.93	Метод спутниковых геодезических измерений (определений)	0.10	-
13	497350.93	2257251.20	Метод спутниковых геодезических измерений (определений)	0.10	-
14	497388.60	2257277.27	Метод спутниковых геодезических измерений (определений)	0.10	-
15	497416.32	2257296.53	Метод спутниковых геодезических измерений (определений)	0.10	-
16	497460.83	2257319.76	Метод спутниковых геодезических измерений (определений)	0.10	-
17	497493.87	2257337.15	Метод спутниковых геодезических измерений (определений)	0.10	-
18	497528.66	2257354.96	Метод спутниковых геодезических измерений (определений)	0.10	-
19	497554.13	2257396.48	Метод спутниковых геодезических измерений (определений)	0.10	-
20	497580.05	2257373.12	Метод спутниковых геодезических измерений (определений)	0.10	-
21	497611.76	2257343.90	Метод спутниковых геодезических измерений (определений)	0.10	-
22	497642.72	2257316.06	Метод спутниковых геодезических измерений (определений)	0.10	-
23	497616.76	2257298.67	Метод спутниковых геодезических измерений (определений)	0.10	-
24	497618.99	2257295.33	Метод спутниковых геодезических измерений (определений)	0.10	-
25	497649.22	2257315.60	Метод спутниковых геодезических измерений (определений)	0.10	-
26	497614.45	2257346.86	Метод спутниковых геодезических измерений (определений)	0.10	-
27	497582.74	2257376.08	Метод спутниковых геодезических измерений (определений)	0.10	-
28	497556.30	2257399.93	Метод спутниковых геодезических измерений (определений)	0.10	-
29	497573.96	2257427.80	Метод спутниковых геодезических измерений (определений)	0.10	-
30	497604.29	2257473.40	Метод спутниковых геодезических измерений (определений)	0.10	-
31	497630.13	2257462.15	Метод спутниковых геодезических измерений (определений)	0.10	-
32	497631.73	2257465.82	Метод спутниковых геодезических измерений (определений)	0.10	-
33	497606.36	2257476.86	Метод спутниковых геодезических измерений (определений)	0.10	-
34	497624.15	2257509.15	Метод спутниковых геодезических измерений (определений)	0.10	-
35	497646.14	2257535.19	Метод спутниковых геодезических измерений (определений)	0.10	-
36	497667.25	2257527.83	Метод спутниковых геодезических измерений (определений)	0.10	-
37	497668.56	2257531.66	Метод спутниковых геодезических измерений (определений)	0.10	-
38	497644.86	2257539.87	Метод спутниковых геодезических измерений (определений)	0.10	-
39	497620.84	2257511.43	Метод спутниковых геодезических измерений (определений)	0.10	-
40	497601.84	2257476.93	Метод спутниковых геодезических измерений (определений)	0.10	-
41	497570.60	2257429.98	Метод спутниковых геодезических измерений (определений)	0.10	-
42	497553.26	2257402.67	Метод спутниковых геодезических измерений (определений)	0.10	-
43	497525.84	2257358.01	Метод спутниковых геодезических измерений (определений)	0.10	-
44	497492.03	2257340.70	Метод спутниковых геодезических измерений (определений)	0.10	-
45	497458.97	2257323.30	Метод спутниковых геодезических измерений (определений)	0.10	-
46	497416.77	2257301.31	Метод спутниковых геодезических измерений (определений)	0.10	-
47	497406.37	2257358.13	Метод спутниковых геодезических измерений (определений)	0.10	-
48	497384.05	2257408.52	Метод спутниковых геодезических измерений (определений)	0.10	-

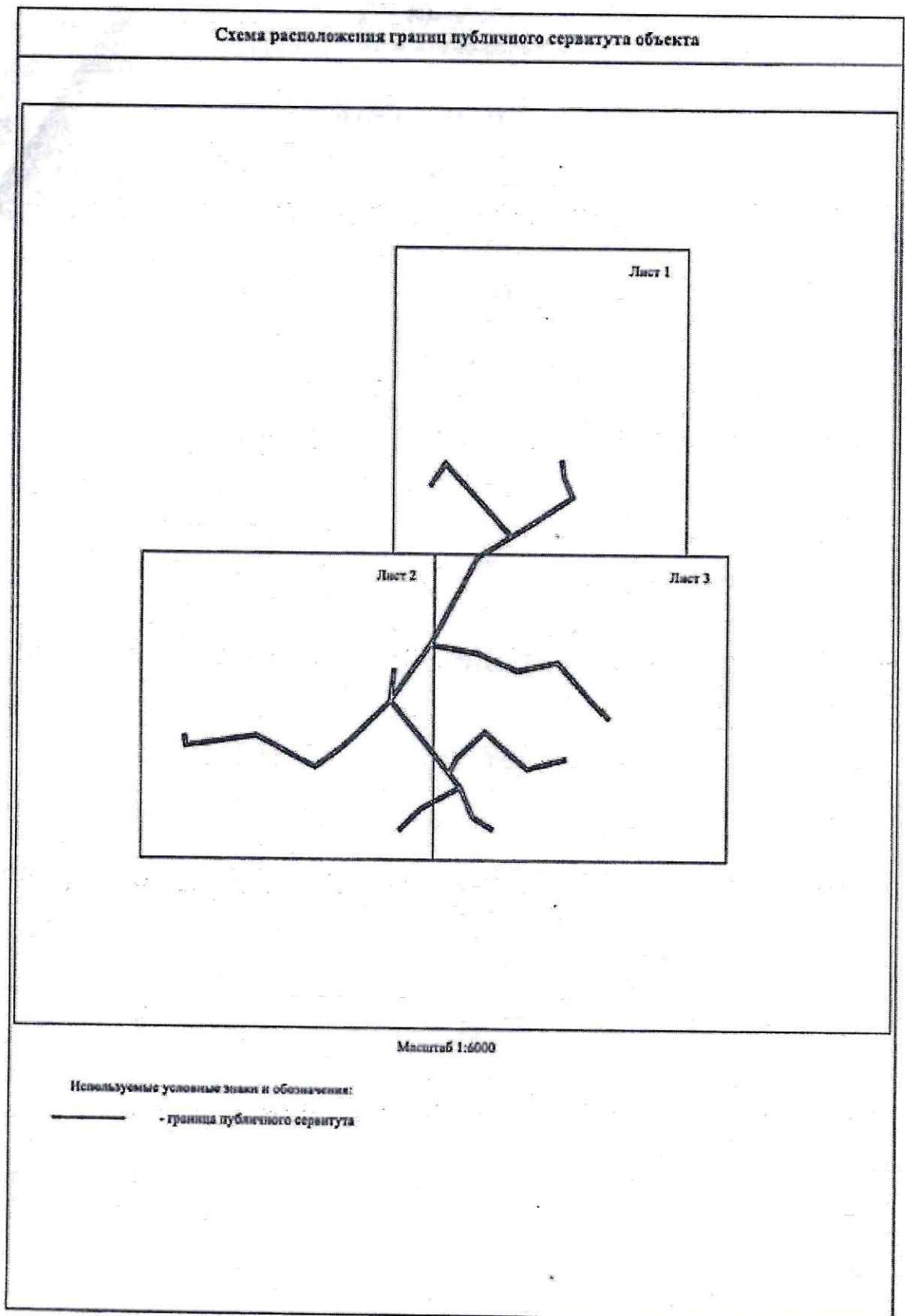
Приложение № 3  
к распоряжению  
комитета имущественных  
отношений администрации  
Пермского муниципального района  
от 24.05.2022 № 2045

49	497395.19	2257458.84	Метод спутниковых геодезических измерений (определений)	0.10	—
50	497378.97	2257473.05	Метод спутниковых геодезических измерений (определений)	0.10	—
51	497353.24	2257495.15	Метод спутниковых геодезических измерений (определений)	0.10	—
52	497322.84	2257522.29	Метод спутниковых геодезических измерений (определений)	0.10	—
53	497320.18	2257519.31	Метод спутниковых геодезических измерений (определений)	0.10	—
54	497350.60	2257492.15	Метод спутниковых геодезических измерений (определений)	0.10	—
55	497376.34	2257470.03	Метод спутниковых геодезических измерений (определений)	0.10	—
56	497390.77	2257457.38	Метод спутниковых геодезических измерений (определений)	0.10	—
57	497379.86	2257408.10	Метод спутниковых геодезических измерений (определений)	0.10	—
58	497402.52	2257356.95	Метод спутниковых геодезических измерений (определений)	0.10	—
59	497413.09	2257299.18	Метод спутниковых геодезических измерений (определений)	0.10	—
60	497386.32	2257280.56	Метод спутниковых геодезических измерений (определений)	0.10	—
61	497343.30	2257250.79	Метод спутниковых геодезических измерений (определений)	0.10	—
62	497314.15	2257274.59	Метод спутниковых геодезических измерений (определений)	0.10	—
63	497281.83	2257301.11	Метод спутниковых геодезических измерений (определений)	0.10	—
64	497254.86	2257322.23	Метод спутниковых геодезических измерений (определений)	0.10	—
65	497272.04	2257330.96	Метод спутниковых геодезических измерений (определений)	0.10	—
66	497306.53	2257367.51	Метод спутниковых геодезических измерений (определений)	0.10	—
67	497282.48	2257394.57	Метод спутниковых геодезических измерений (определений)	0.10	—
68	497259.26	2257421.73	Метод спутниковых геодезических измерений (определений)	0.10	—
69	497271.84	2257468.55	Метод спутниковых геодезических измерений (определений)	0.10	—
70	497267.98	2257469.59	Метод спутниковых геодезических измерений (определений)	0.10	—
71	497254.85	2257420.73	Метод спутниковых геодезических измерений (определений)	0.10	—
72	497279.46	2257391.94	Метод спутниковых геодезических измерений (определений)	0.10	—
73	497301.11	2257367.59	Метод спутниковых геодезических измерений (определений)	0.10	—
74	497269.61	2257334.21	Метод спутниковых геодезических измерений (определений)	0.10	—
75	497251.39	2257324.95	Метод спутниковых геодезических измерений (определений)	0.10	—
76	497235.89	2257337.07	Метод спутниковых геодезических измерений (определений)	0.10	—
77	497236.13	2257337.52	Метод спутниковых геодезических измерений (определений)	0.10	—
78	497197.13	2257354.00	Метод спутниковых геодезических измерений (определений)	0.10	—
79	497182.26	2257378.25	Метод спутниковых геодезических измерений (определений)	0.10	—
80	497178.84	2257376.17	Метод спутниковых геодезических измерений (определений)	0.10	—
81	497194.39	2257350.82	Метод спутниковых геодезических измерений (определений)	0.10	—
82	497230.50	2257335.56	Метод спутниковых геодезических измерений (определений)	0.10	—
83	497204.56	2257288.05	Метод спутниковых геодезических измерений (определений)	0.10	—
84	497177.81	2257261.36	Метод спутниковых геодезических измерений (определений)	0.10	—
85	497180.64	2257258.53	Метод спутниковых геодезических измерений (определений)	0.10	—
86	497207.79	2257285.63	Метод спутниковых геодезических измерений (определений)	0.10	—
87	497233.94	2257333.51	Метод спутниковых геодезических измерений (определений)	0.10	—
88	497247.45	2257322.96	Метод спутниковых геодезических измерений (определений)	0.10	—
89	497249.93	2257321.02	Метод спутниковых геодезических измерений (определений)	0.10	—
90	497279.33	2257297.99	Метод спутниковых геодезических измерений (определений)	0.10	—
91	497311.62	2257271.48	Метод спутниковых геодезических измерений (определений)	0.10	—
92	497340.22	2257248.14	Метод спутниковых геодезических измерений (определений)	0.10	—
93	497309.97	2257217.95	Метод спутниковых геодезических измерений (определений)	0.10	—
94	497281.16	2257188.28	Метод спутниковых геодезических измерений (определений)	0.10	—
95	497256.34	2257153.61	Метод спутниковых геодезических измерений (определений)	0.10	—
96	497275.59	2257117.30	Метод спутниковых геодезических измерений (определений)	0.10	—
97	497295.75	2257079.80	Метод спутниковых геодезических измерений (определений)	0.10	—
98	497289.45	2257039.62	Метод спутниковых геодезических измерений (определений)	0.10	—
99	497282.05	2256991.05	Метод спутниковых геодезических измерений (определений)	0.10	—
1	497296.78	2256989.00	Метод спутниковых геодезических измерений (определений)	0.10	—

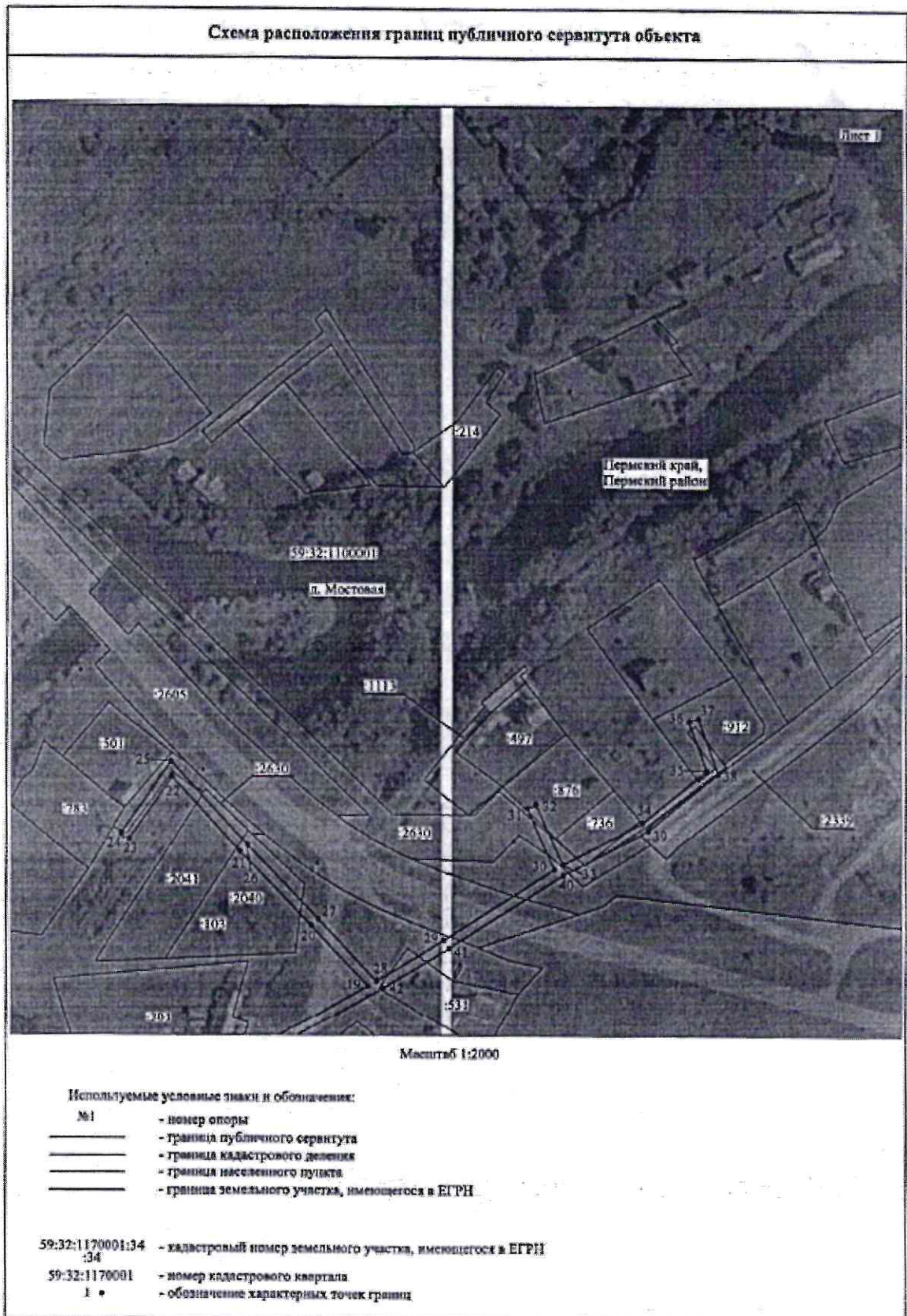
3. Сведения о характерных точках части (частей) границ объекта

Обозначение характерных точек части границы	Координаты, м		Метод определения координат характерной точки	Средняя квадратическая погрешность положения характерной точки (М), м	Описание обозначения точки на местности (при наличии)
	X	Y			
1	2	3	4	5	6
—	—	—	—	—	—

Приложение № 4  
к распоряжению  
комитета имущественных  
отношений администрации  
Пермского муниципального района  
от 24.05.2022 № 2045

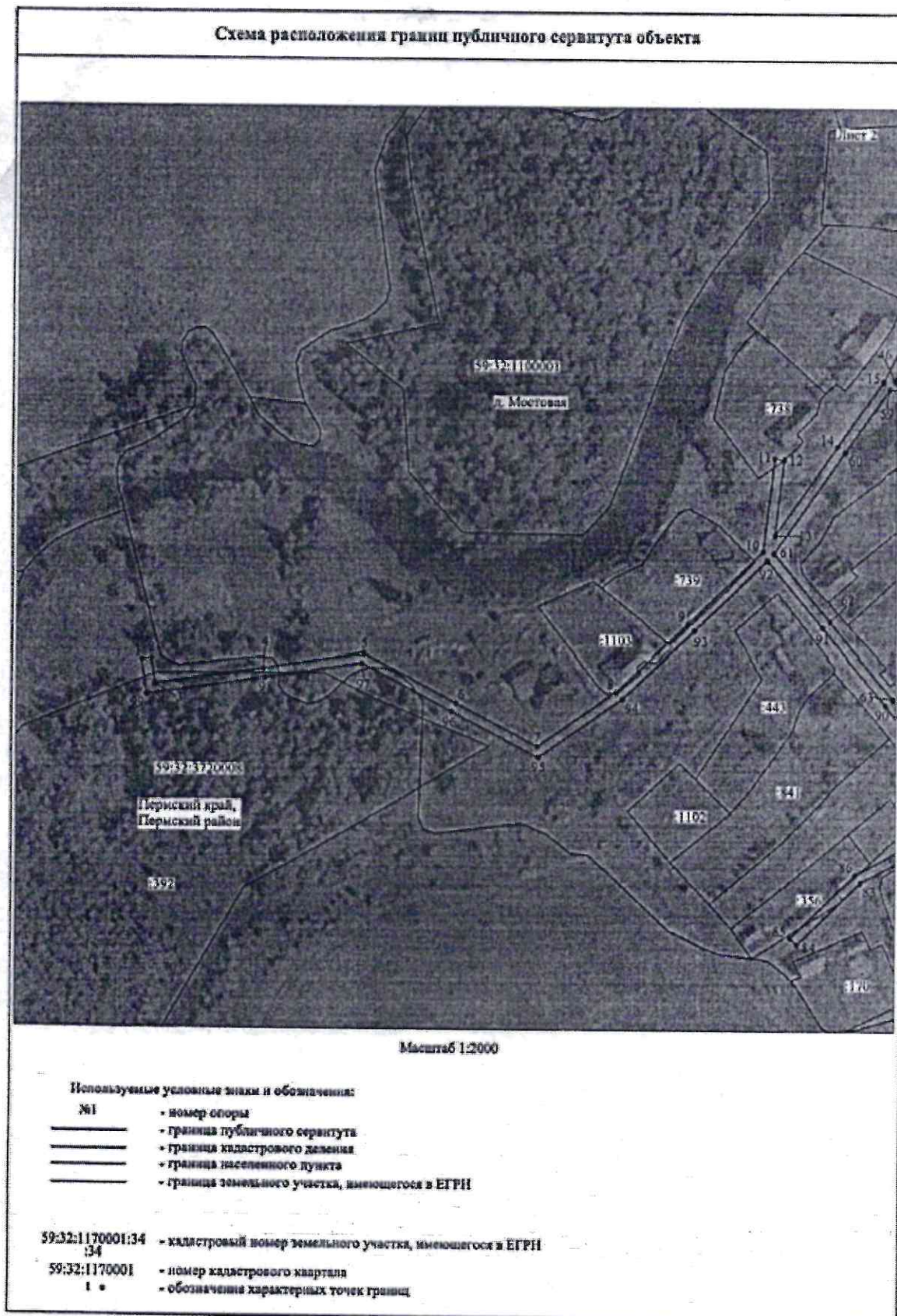


Приложение № 5  
к распоряжению  
комитета имущественных  
отношений администрации  
Пермского муниципального района  
от 24.05.2022 № 2045





Приложение № 6  
к распоряжению  
комитета имущественных  
отношений администрации  
Пермского муниципального района  
от 24.05.2022 № 2045



Приложение № 7  
к распоряжению  
комитета имущественных  
отношений администрации  
Пермского муниципального района  
от 24.05.2022 № 2045

